

Lisières

Vincent Chevillon

**Textes d'Anne Bertrand
et de Grégory Quenet**

**Traduction
de John Doherty**

**Images préparées
par Philippe Guilvard**

Pétrole éditions
26, rue de la Broque, Strasbourg

2 0
2 2



Sommaire

Lisières
de Vincent Chevillon

Introduction 6
Réserve 8, 12, 18, 26, 30, 32
Anne Bertrand

Légendes pages centrales colorées E-I
Traductions cahier coloré 63-70

Le grammage du monde 84
Grégory Quenet

Biographies J
Remerciements K
Colophon L



© Pétrole éditions
Tous droits de reproductions réservés.

D









En haut, sur les étagères, un entassement d'os, poussière. Rangés, ils ne sont pas identifiés. C'est bien. Le mobilier, l'architecture parlent aussi. Il y a ces portes ouvertes, graffitis à la craie, boîtes, planches, papier journal. Jusqu'à ce néon diagonal, fluorescent, qui tente d'exister aussi. Dans l'enflade de ce qui semble un grenier, pas celui d'une maison, surgit une forme, magistrale – s'impose l'autorité d'un règne animal qui survit à la mort de l'individu, nous survit.

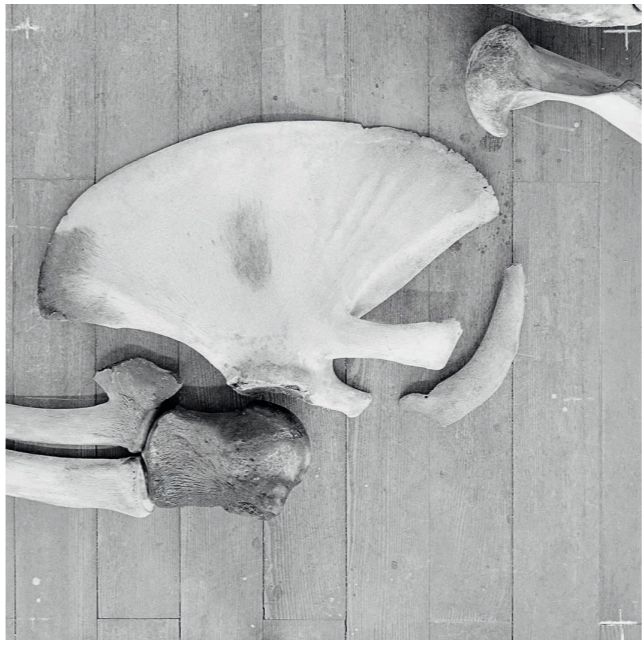
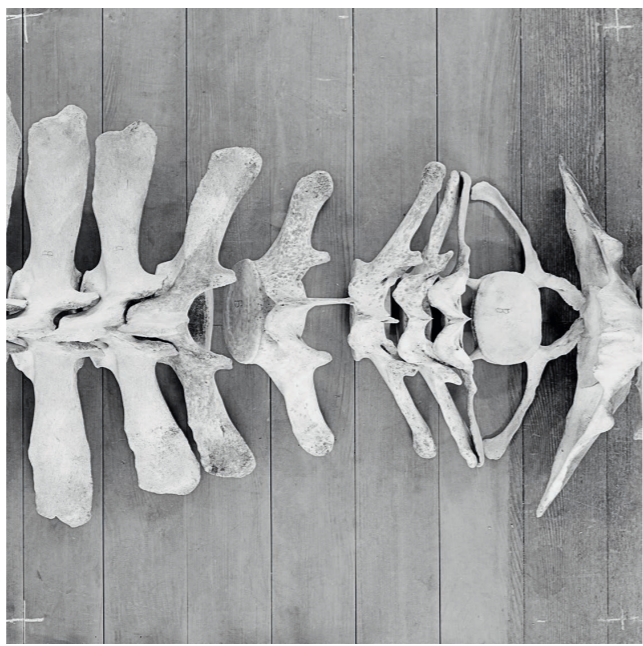
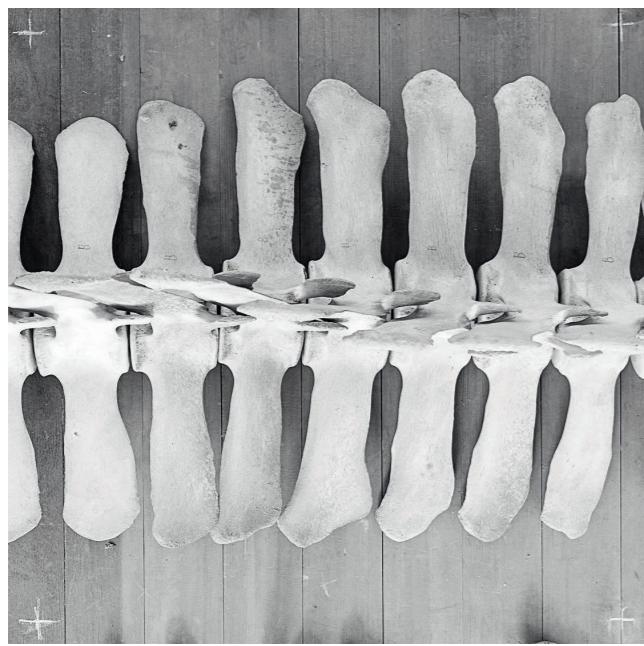
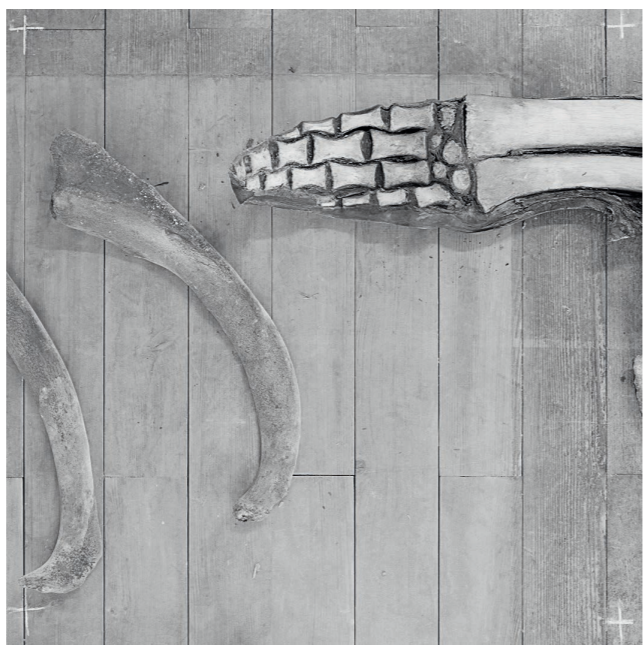
AB



Un soir je suis descendue dans l'eau noire. C'était étrange. Sur la langue, le goût du sel, comme parfois celui de plantes, en bord de mer. D'ordinaire je nage dans une onde claire, parfois elle est trouble, mêlée d'écume. Il n'y avait pas d'inquiétude, pas le sentiment d'un danger, mais la sensation d'un contact inédit: nager en pleine énigme. Je savais qu'il y avait, au fond, des rochers, certains couverts de mousse, des algues courtes et longues, quelques menus poissons, méduses ou non, des courants. Je n'avais pas besoin de voir, consciente de ce qu'un monde était au-dessus, au-dessous de la surface où j'avancais. Confiance, respect de l'inconnu qui m'accueille.

AB





Légendes P. 1-22



- 1 Ruche cévenole et lumière anti-insecte réserve du Mucem, Marseille, sept. 2020
- 2 Plantation de pins ancienne réserve de chasse grand-ducale, Luxembourg, juil. 2016
- 3 Mandibule de cachalot et chevalets réserve du musée Zoologique, Strasbourg, août 2012
- 4 Ossements de cétacés réserve du musée Zoologique, Strasbourg, août 2012
- 5 Yole, végétation et filet pendu Le Carbet, Martinique, janv. 2014
- 9 Gorge Baranco de las Aguas, Tenerife, nov. 2013
- 10 Ruine Lissos, Crète, févr. 2009
- 11 Pins des Canaries versant du Teide, Tenerife, nov. 2013
- 13 Grès, épines forêt de Fontainebleau, nov. 2011
- 14 Pétroglyphes Cueva de Buracas, La Palma, oct. 2013
- 15 Chaise et attelle lagune de Bálos, Crète, mars 2010
- 16 Hêtre Lingas, Cévennes, août 2020
- 17 Refuge Seelbach, forêt domaniale de Ingwiller, août 2013
- 19 Avant-poste Diamant, Martinique, janv. 2014
- 20 Ravine Baranco de las Aguas, Tenerife, nov. 2013
- 21 Aquariums réserve du museum-aquarium, Liège, sept. 2019
- 22 Coquilles réserve du museum-aquarium, Liège, sept. 2019





